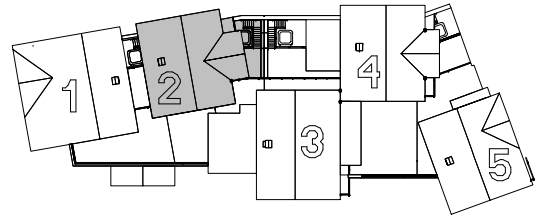


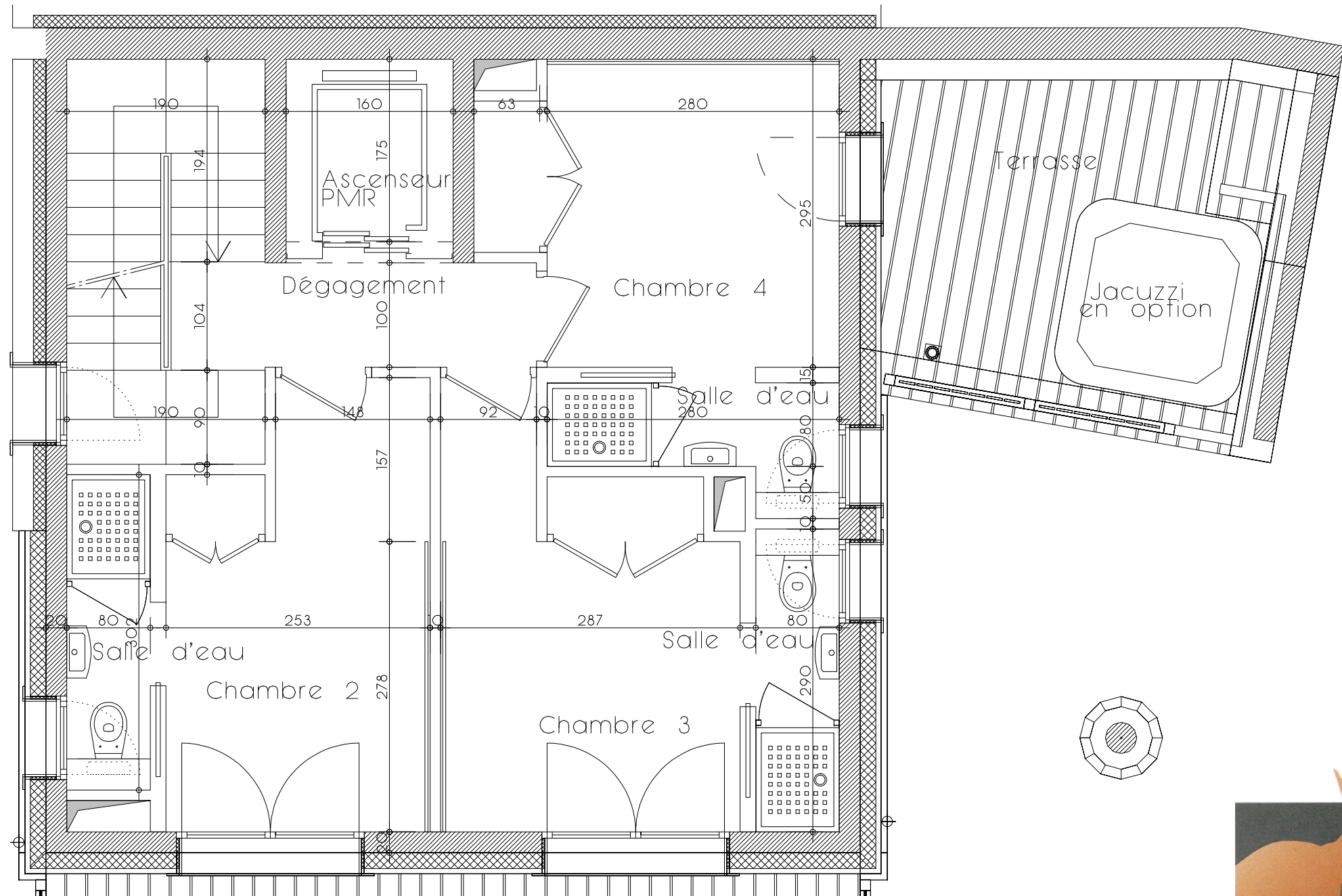
# SAINTE FOY TARENTOISE

## LES HAUTS DU MONAL

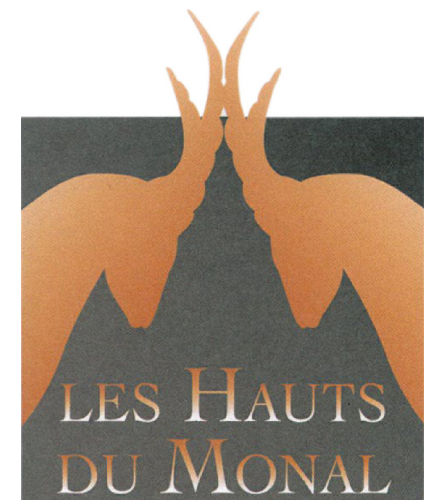
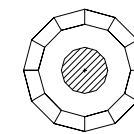


CHALET N°2		
TYPE	T5	315.93m <sup>2</sup>

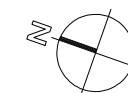
TABLEAU DE SURFACE		
<b>NIVEAU RDC</b>		
entrée	entrance	3.77 m <sup>2</sup>
local skis	ski room	11.42 m <sup>2</sup>
placard	closet	3.50 m <sup>2</sup>
<b>NIVEAU R+1</b>		
entrée	entrance	12.52 m <sup>2</sup>
wc	wc	1.60 m <sup>2</sup>
buanderie	laundry room	3.55 m <sup>2</sup>
chambre 1	bedroom 1	17.68 m <sup>2</sup>
salle de bain	bathroom	5.97 m <sup>2</sup>
<b>NIVEAU R+2</b>		
dégagement	hallway	3.58 m <sup>2</sup>
chambre 2	bedroom 2	10.20 m <sup>2</sup>
salle d'eau	shower room	2.42 m <sup>2</sup>
chambre 3	bedroom 3	10.63 m <sup>2</sup>
salle d'eau	shower room	2.32 m <sup>2</sup>
chambre 4	bedroom 4	9.28 m <sup>2</sup>
salle d'eau	shower room	2.64 m <sup>2</sup>
<b>NIVEAU R+3</b>		
séjour	living room	36.32 m <sup>2</sup>
cuisine	kitchen	6.72 m <sup>2</sup>
cellier	storeroom	2.03 m <sup>2</sup>
<b>NIVEAU MEZZANINE</b>		
mezzanine	mezzanine	17.29 m <sup>2</sup>
<b>SURFACE HABITABLE 163.44 m<sup>2</sup></b>		
<b>NIVEAU RDC</b>		
box	lock-up	17.76 m <sup>2</sup>
local vélo	bike room	5.92 m <sup>2</sup>
stationnement	parking	42.15 m <sup>2</sup>
<b>NIVEAU R+1</b>		
terrasse	terrace	17.40 m <sup>2</sup>
cave/l.t. j.	cellar/tr. j.	11.76 m <sup>2</sup>
<b>NIVEAU R+2</b>		
balcon	balcony	14.73 m <sup>2</sup>
terrasse	terrace	12.55 m <sup>2</sup>
<b>NIVEAU R+3</b>		
balcon	balcony	14.71 m <sup>2</sup>
balcon	balcony	15.51 m <sup>2</sup>



R+2



Des modifications sont susceptibles d'être apportées à ce plan en fonction des nécessités techniques de la réalisation tant en ce qui concerne les dimensions libres que les équipements. Les surfaces et cotes indiquées sont approximatives. les retombées de poutres, soffites, faux-plafonds, canalisations, convecteurs ne sont pas systématiquement représentés. Les équipements électriques ménagers ne sont représentés qu'à titre indicatif, ils ne sont donc pas contractuels.



06 juillet 2018