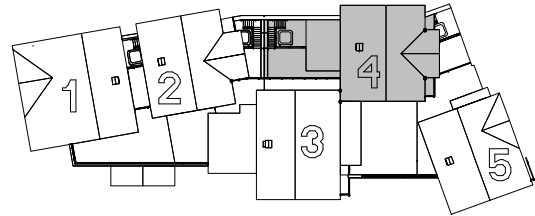


# SAINTE FOY TARENTOISE

## LES HAUTS DU MONAL



|                   |            |                            |
|-------------------|------------|----------------------------|
| <b>CHALET N°4</b> |            |                            |
| <b>TYPE</b>       | <b>T5b</b> | <b>370.06m<sup>2</sup></b> |

### TABLEAU DE SURFACE

#### NIVEAU RDC

|            |          |       |                |
|------------|----------|-------|----------------|
| entrée     | entrance | 3.77  | m <sup>2</sup> |
| local skis | ski room | 12.47 | m <sup>2</sup> |
| placard    | closet   | 2.58  | m <sup>2</sup> |

#### NIVEAU R+1

|               |              |       |                |
|---------------|--------------|-------|----------------|
| entrée        | entrance     | 9.82  | m <sup>2</sup> |
| wc            | wc           | 2.20  | m <sup>2</sup> |
| chambre 1     | bedroom 1    | 18.78 | m <sup>2</sup> |
| salle de bain | bathroom     | 7.41  | m <sup>2</sup> |
| buanderie     | laundry room | 3.56  | m <sup>2</sup> |

#### NIVEAU R+2

|                |                |       |                |
|----------------|----------------|-------|----------------|
| dégagement     | hallway        | 6.73  | m <sup>2</sup> |
| chambre 2      | bedroom 2      | 15.84 | m <sup>2</sup> |
| salle de bain  | bathroom       | 4.49  | m <sup>2</sup> |
| dressings      | dressings      | 2.58  | m <sup>2</sup> |
| chambre 3      | bedroom 3      | 11.68 | m <sup>2</sup> |
| salle d'eau    | shower room    | 2.02  | m <sup>2</sup> |
| chambre 4      | bedroom 4      | 11.30 | m <sup>2</sup> |
| salle d'eau    | shower room    | 5.02  | m <sup>2</sup> |
| chambre annexe | annexe bedroom | 5.30  | m <sup>2</sup> |

#### NIVEAU R+3

|         |             |       |                |
|---------|-------------|-------|----------------|
| séjour  | living room | 36.32 | m <sup>2</sup> |
| cuisine | kitchen     | 6.72  | m <sup>2</sup> |
| cellier | storeroom   | 2.03  | m <sup>2</sup> |

#### NIVEAU MEZZANINE

|           |           |       |                |
|-----------|-----------|-------|----------------|
| mezzanine | mezzanine | 17.29 | m <sup>2</sup> |
|-----------|-----------|-------|----------------|

#### SURFACE HABITABLE 187.91 m<sup>2</sup>

#### NIVEAU RDC

|               |           |       |                |
|---------------|-----------|-------|----------------|
| box           | lock-up   | 17.76 | m <sup>2</sup> |
| local vélo    | bike room | 5.92  | m <sup>2</sup> |
| stationnement | parking   | 30.81 | m <sup>2</sup> |

#### NIVEAU R+1

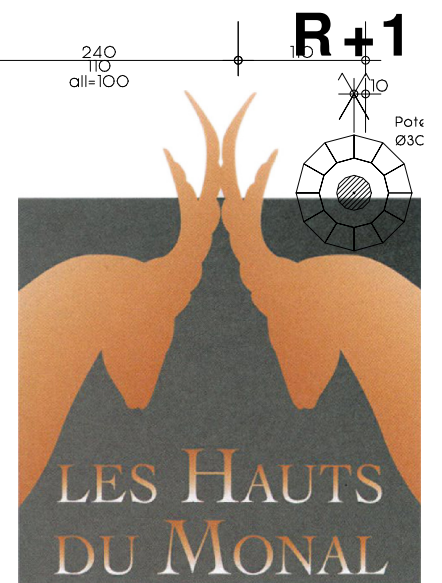
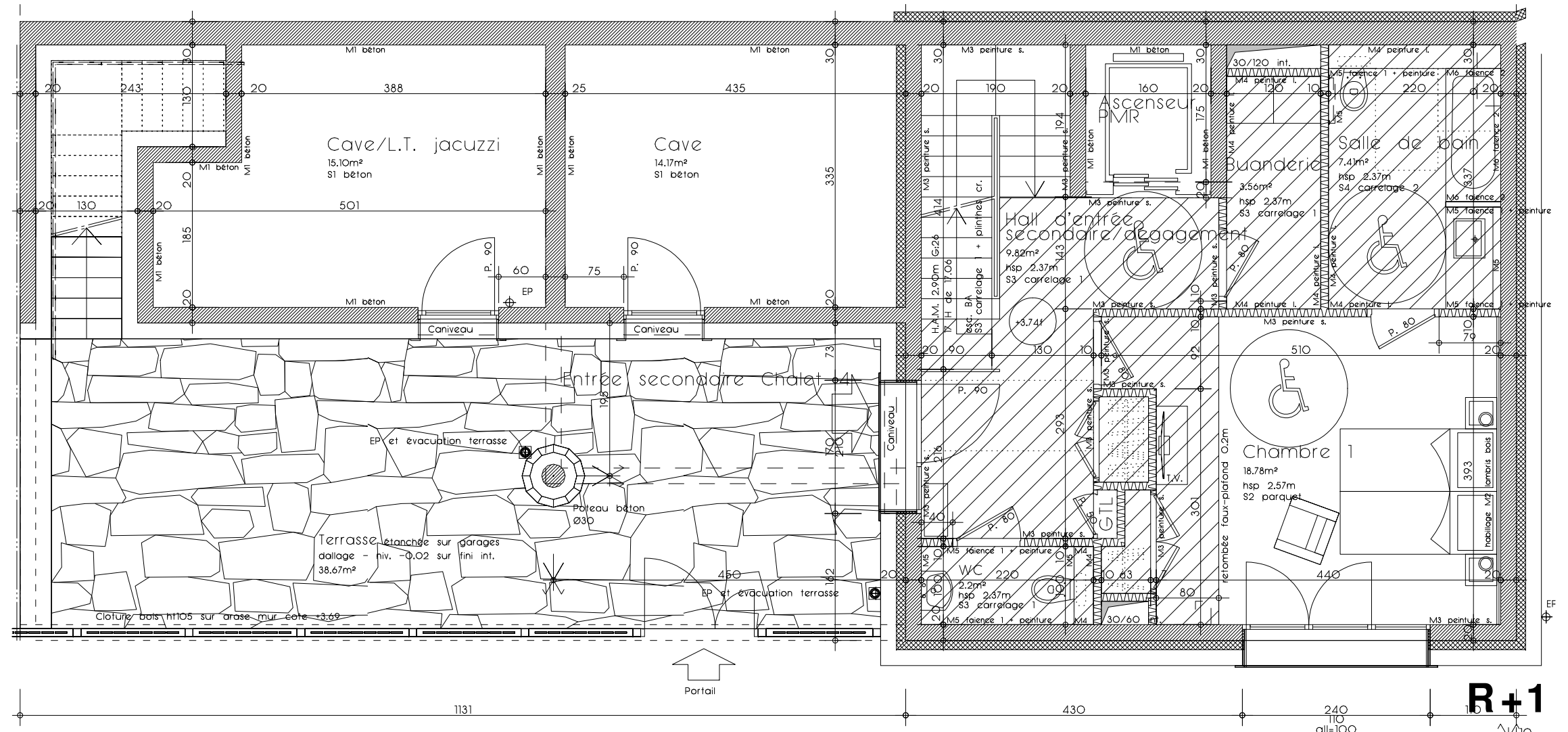
|              |                |       |                |
|--------------|----------------|-------|----------------|
| terrasse     | terrace        | 38.67 | m <sup>2</sup> |
| cave/l.t. j. | cellar/t.r. j. | 15.10 | m <sup>2</sup> |
| cave         | cellar         | 14.17 | m <sup>2</sup> |

#### NIVEAU R+2

|          |         |       |                |
|----------|---------|-------|----------------|
| balcon   | balcony | 10.60 | m <sup>2</sup> |
| terrasse | terrace | 15.55 | m <sup>2</sup> |

#### NIVEAU R+3

|        |         |       |                |
|--------|---------|-------|----------------|
| balcon | balcony | 33.57 | m <sup>2</sup> |
|--------|---------|-------|----------------|



06 juillet 2018

Des modifications sont susceptibles d'être apportées à ce plan en fonction des nécessités techniques de la réalisation tant en ce qui concerne les dimensions libres que les équipements. Les surfaces et cotes indiquées sont approximatives. Les retombées de poutres, soffites, faux-plafonds, canalisations, convecteurs ne sont pas systématiquement représentés. Les équipements électriques ménagers ne sont représentés qu'à titre indicatif, ils ne sont donc pas contractuels.